



# EVM-05

## USB / M-Bus мастер

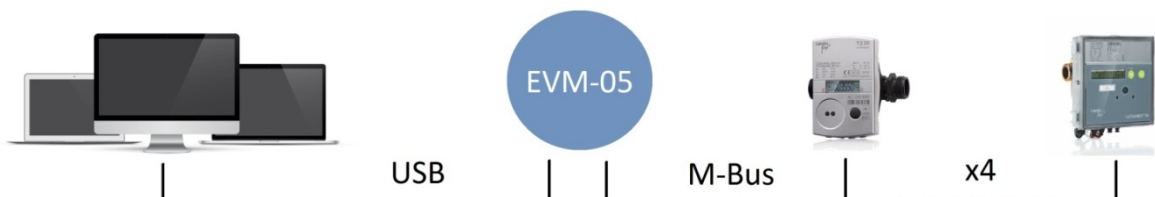
**EVM-05** – преобразователь USB / M-Bus, специально разработанный для мобильного сервиса. Совместно с ноутбуком / планшетом устройство представляет собой идеальное решение для установки, поиска неисправностей и чтения отдельных вспомогательных устройств и небольших систем M-Bus

### ПРОСТОТА ЭКСПЛУАТАЦИИ

EVM-05 используется вместе с ноутбуком для установки индивидуальных вспомогательных M-Bus устройств и чтения небольших M-Bus систем. Устройство не требует внешнего источника питания и подключается к компьютеру непосредственно через USB. Преобразователь прост в установке и оптически изолирован для безопасной и безошибочной работы. EVM-05 оснащен светодиодными индикаторами, которые облегчают поиск неисправностей M-Bus систем

### ГИБКОСТЬ

EVM-05 может использоваться для считывания всех типов M-Bus устройств и совместим с наиболее распространенным программным обеспечением на рынке модулей. Продукт может работать с 4-мя вспомогательными M-Bus устройствами, что позволяет легко считывать информацию с существующих систем. Компактная, легкая и удобная в использовании конструкция устройства делает его идеальным для использования в служебных целях



## ТЕХНИЧЕСКИЕ ХАРАКТЕРИСТИКИ ПРЕОБРАЗОВАТЕЛЯ EVM-05

<b>МЕХАНИЧЕСКИЕ</b>	
Степень защиты	IP41
Размеры, мм	85 x 54 x 16
Масса, г	95
Подключение M-Bus	Разъемный винтовой зажим 0,25-2,5 мм <sup>2</sup>
Установка	Рабочий стол
Кабель	USB, тип A-B 0,6 м
<b>ЭЛЕКТРИЧЕСКИЕ</b>	
Источник питания	USB, тип B 5 В / 500 мА
Потребляемая мощность при 1Т	160 мА
<b>ОКРУЖАЮЩЕЙ СРЕДЫ</b>	
Диапазон рабочей температуры	-20 °С ... +55 °С
Диапазон температуры хранения	-40 °С ... +85 °С
Степень загрязнения окружающей среды	2
Рабочая высота, м	0 ... 2000
<b>M-BUS</b>	
M-Bus стандарт	EN 13757
Скорость передачи данных по шине M-Bus, бод	300, 2400
Максимальная подключенная нагрузка шины M-Bus	4 (1 шина - 1,5 мА)
Максимальная длина кабеля, м	1000
Максимальная емкость, мкФ	1,5
Номинальное напряжение DC, В	28
ИК интерфейс	нет
Переходы	нет
Совместимость	Все стандартные вспомогательные устройства M-Bus
<b>СООТВЕТСТВИЕ СТАНДАРТАМ</b>	
Электромагнитная совместимость, EMC	EN 61000-6-2, EN 61000-6-3